

Стоматологические материалы

Стоматологические материалы DentKist®:

- международные стандарты качества;
- наукоемкие технологии;
- простота применения;
- доступная цена.

Продукцию DentKist® представляют
70 дистрибьюторов по всему миру.

О Компании

Южнокорейская компания DENTKIST® основана в 2000 году на базе Корейского Государственного Института Науки и Технологий.

Наша цель - создавать современные стоматологические материалы, отвечающие международным стандартам качества и безопасности, удобные и простые в применении, доступные по цене.

Компания работает в тесном сотрудничестве с Исследовательским Центром Биоматериалов при Корейском Государственном Институте Науки и Технологий, поэтому производимые материалы постоянно совершенствуются, применяются новейшие технологии, в том числе нанотехнологии.

Начиная с 2004 года компания DENTKIST® успешно участвует в международных стоматологических конгрессах и выставках, завоевывает признание стоматологов по всему миру, расширяет дистрибуцию производимых товаров.

Все товары компании DENTKIST® сертифицированы по стандарту ISO 13485 и 9001.



В России

В 2005 материалы компании DENTKIST® появились на российском стоматологическом рынке и прошли проверку на полное соответствие ГОСТ.

Уже в первые годы врачи-стоматологи от Калининграда до Владивостока высоко оценили качество, универсальность линейки DENTKIST® и возможность совмещать ее с материалами других торговых марок.

В настоящее время материалы широко используются в повседневной практике в частных и государственных стоматологических клиниках, обеспечивают хороший результат лечения и, соответственно, поток довольных пациентов.

Среди конкурентов на российском рынке продукция DENTKIST® выделяется не только высоким качеством, но и доступной ценой.

Официальным дистрибьютором в России является ООО «Шаклин».

ЛИНЕЙКА МАТЕРИАЛОВ

Пломбировочные материалы:

Герметик:

CharmSeal® - светоотверждаемый герметик для ямок и фиссур.

Композит:

CharmFil® Plus Estet - светоотверждаемый универсальный композитный пломбировочный материал.

CharmFil® Flow - светоотверждаемый жидкотекучий материал.

CharmCore® - композитный материал двойного действия.

Временные материалы:

CharmQuicks® - светоотверждаемый временный пломбировочный материал.

CharmQuicks® Flow - светоотверждаемый жидкотекучий временный пломбировочный материал.

Система для чувствительных зубов:

CharmSensy® - светоотверждаемая десенсибилизирующая система.

Материалы для бондинга и протравливания:

Charm® Bond - светоотверждаемая бондинговая однокомпонентная система.

Charm® Etch - протравочный гель.

Слепочные материалы:

CharmFlex® Putty - гидрофильный слепочный материал.

CharmFlex® Light XLV - корректирующий слой очень низкой вязкости для высокоточных слепков (с коронок, имплантов).

CharmFlex® Bite Clear - устойчивый слой, очень высокой жесткости, регистратор прикуса.

CharmFlex® Light-M - гидрофильный корректирующий слепочный материал низкой вязкости.

CharmFlex® Regular - гидрофильный корректирующий слепочный материал средней вязкости.

CharmFlex® Heavy - гидрофильный корректирующий слепочный материал высокой вязкости.

Ортопедические материалы:

CharmTemp® NE - цемент для временной фиксации штифтов, коронок, мостов без эвгенола.

CharmTemp® Crown - светоотверждающий материал для изготовления временных коронок и мостов.

SuperCem® - постоянный композитный самопротравливающийся цемент с двойным отверждением, для фиксации коронок и мостов.



Терапевтическая стоматология

CharmSeal®

Светоотверждаемый герметик для ямок и фиссур.



Описание:

Материал с содержанием фтора (0,1%). Имеет низкую усадку, не рассасывается до 12 месяцев, благодаря белому цвету позволяет визуально контролировать обработанные участки. Обладает отличной текучестью. Отличается высокой прочностью на сдвливание и низкой истираемостью.

Комплектация:

CharmSeal® 2 шприца * 1,2 мл

CharmEtch® 1 шприц * 3 мл

Одноразовые насадки

Применение:

Используется для герметизации ямок и фиссур. Особенно рекомендуется в детской практике для профилактики кариеса молочных зубов.

Комментарии врачей:

«Использование герметика для фиссур позволяет уменьшить риск прогрессирования кариеса до 99%. Формула с фтором позволяет не покрывать зуб дополнительными фторсодержащими лаками и экономит время».

Способ применения:

Очистите ямки и фиссуры зондом.

Отпрепарируйте их в минимальном объеме.

Протравите полость гелем CharmEtch® согласно инструкции.

Герметизация:

Откройте шприц, наденьте одноразовую насадку на шприц, выдавите содержимое в полость так, чтобы протравленная поверхность не переполнялась. Применение насадки предотвращает пористость.

После использования материала необходимо повернуть рукоятку шприца в обратную сторону, так как остаточное давление приводит к вытеканию материала.

Полимеризуйте в течение 20 секунд, перпендикулярно жевательной поверхности с отступом в 1-2 мм.

Проверьте окклюзию.

Возможные аналоги

Seal.it - Сиал ит Spident (Корея)

Fissurit F - Фиссурит Ф VOCO (Германия).

Clinpro™ Sealant - Клипро Сиалант 3М (США).

PermaSeal - ПермаСил ULTRADENT (США)

UltraSeal XT Plus - УльтраСил Плюс Clear Refill (4шприца)
ULTRADENT (США)

CharmFil® Plus Estet

Светоотверждаемый универсальный композитный пломбировочный материал на основе НАНО-частиц.



Применение:

Применяется в терапевтической стоматологической практике для пломбирования всех типов полостей (с 1 по 5 класс по Блеку), формирования культи зуба.

Прочность и истирание светоотверждаемого композитного материала максимально приближено к естественным зубам.

Комментарии врачей:

«Оттенки CharmFil® Plus Estet соответствуют шкале Вита, материал пластичен, не липнет к инструменту и легко вносится в полость. Он не полимеризуется под действием солнечных лучей, что оставляет достаточно времени для моделирования поверхности».

Описание:

Используется для реставрации фронтальных зубов и жевательных поверхностей. Сочетание макро-, микро-

нано- частиц и органической матрицы задает материалу необходимые свойства:

- Низкая полимеризационная усадка 1,2%.
 - Высокая прочность, гладкость и блеск после конечной обработки.
 - Совместимость с материалами других производителей.
- Содержание неорганических частиц 78% от объема, размер частиц 0,04-0,7 μm .

Высокая прочность сдвигания (395 МПа) идеально подходит для пломбирования жевательной группы зубов.

Комплектация:

CharmFil® Plus Estet Kit (набор):

- CharmFil® Plus Estet 4 шприца*4г (A2, A3, B2, UO);
 - CharmBond® 5мл - 1 флакон.
 - CharmEtch® 3мл - 1 шприц.
- Аксессуары

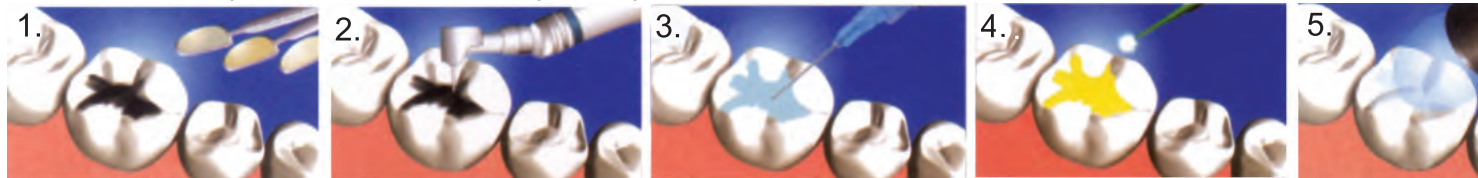
CharmFil® Plus

CharmFil® Plus 1 шприц* 4г.

Оттенки: А 1, А2, А3,5, А4, В1,В2, В3, С2, D3, UO, I
Соответствуют шкале Вита

Возможные аналоги

- Charisma Classic Харизма Классик
- Heraeus-Kulzer/Хераус Кулцер (Германия)
- DYNAMIC PLUS Refill Syringe -
- Динамик Плюс President Dental (Германия).
- Herculite XRV Ultra - Геркулайт Ультра KERR/Keep (США)
- Filtek P60 - Филтек П60, 3М (США)
- DiaFil - ДиаФил , DiaDent (Ю.Корея)
- EsCom 250 ЕсКом 250 Spident (Корея)
- Te-Econom Plus - Т-Эконом Плюс Ивоклар (Швейцария)



Способ применения:

Подбор цвета.

Подберите стоматологический материал, соответствующий цвету эмали.

Изоляция и сушка:

Избегайте попадания в полость слюны и крови. Перед использованием светоотверждаемого стоматологического материала высушите полость зуба. Предпочтительным методом изоляции является коффердам.

Препарирование полости:

Отпрепарируйте полость. Убедитесь что старые пломбы из композита и амальгамы удалены.

Травление:

Проведите протравливание полости зуба с помощью протравочного геля, например CharmEtch® (эмаль 30 секунд, дентин 15 секунд). Удалите протравочный гель при помощи отсоса. Промойте водой в течение 20 секунд. Подсушите, но не пересушивайте дентин (влажная поверхность дентина улучшает адгезию). Если протравленная поверхность дентина не матовая, повторите процедуру травления.

Пломбирование:

Одноразовую микрощеточку окуните в тубик с бондом, например CharmBond®, и нанесите его на поверхность эмали и дентина на 20 секунд (сушить не нужно!), затем проведите световую полимеризацию в течение 20 секунд.

Герметизация:

Внесите необходимое количество стоматологического материала CharmFil® Plus в полость. Каждый последующий слой не должен превышать толщину 2 мм!

По окончании использования стоматологического материала необходимо повернуть рукоятку шприца в обратную сторону, так как остаточное давление приводит к вытеканию стоматологического материала. Это предотвратит скапливание стоматологического материала в крышечке шприца и сохранит все качества стоматологического материала до следующего использования.

Полимеризация:

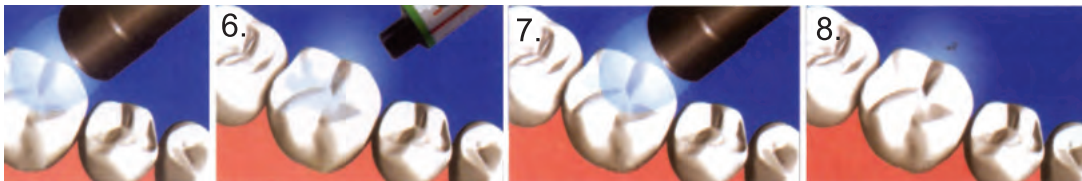
Световая полимеризация в течение 20 секунд, желательно держать светополимеризационную лампу как можно ближе к поверхности.

Проверка окклюзии:

Проверьте прикус с помощью артикуляционной бумаги.

Полировка:

Отполируйте поверхность стоматологического пломбировочного материала полировочными дисками или резинками там, где невозможно использовать диски.



1. Подбор цвета
2. Препарирование
3. Травление
4. Нанесение адгезива 10 сек.
5. Полимеризация 20 сек.
6. Пломбирование
7. Полимеризация 20 сек.
8. Полировка

CharmFil® Flow

Светоотверждаемый жидкотекучий стоматологический материал содержащий нано-частицы.



Описание:

CharmFil® Flow является идеальным стоматологическим материалом для реставрации как небольших, так и обширных полостей, благодаря тому, что он обладает высокой эластичностью и представлен в двух видах текучести (HV и LV).

Содержание частиц неорганического наполнения составляет 60% по весу со средним размером частиц 0,5 µm.

Отличается высокой скоростью полимеризации (20 сек.), низкой полимеризационной усадкой (2,3%). Совместим с адгезивными системами других производителей.

Обладает высокой рентгеноконтрастностью и хорошей герметичностью.

Комментарии врачей:

«Материал с высокой вязкостью (HV) подходит для пломбирования полости 5 класса, поскольку имеет низкую полимеризационную усадку, не растекается по вертикальной плоскости и образует ровную поверхность. Он устойчив к жевательной нагрузке, что позволяет успешно применять его для герметизации микродефектов. Удобен как в комбинации с основными композитами (метод слоеной реставрации), так и по отдельности».

Комплектация:

CharmFil® Flow - 2 шприца * 20г
Одноразовые наконечники

Оттенки:

A 1, A2, A3, A3,5, B2, UO

Цвета A2 и A3 дополнительно выпускаются высокой вязкости (HV)

Применение:

Герметизация полостей 1 класса, обширных полостей (особенно 3-5 класс), микротрещин, закрытие клиновидных дефектов (HV), восстановление краевых дефектов.

Герметизация ямок и фиссур.

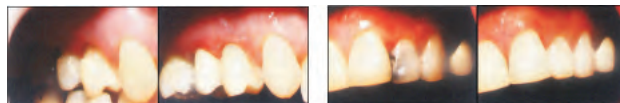
Основа или прокладка под прямые реставрации.

Реставрация апроксимальной поверхности, пришеечной области.

Материал может использоваться для фиксации ортодонтических конструкций.

Возможные аналоги

REVOLUTION KIT - Революшн ассорти KERR/Keep (США)
Gradia Direct Flo - Градиа флоу GC (Япония)
Filtek Ultimate Flowable - Филтек Ультимэйт Флоу, 3М (США)
Estelite Flow Quick - Эстелайт Флоу Tokuyama Dental (Япония)
EsFlow – ЭсФлоу Spident (Корея)
DiaFil Flow - ДиаФил Флоу, DiaDent (Ю.Корея)



Способ применения:

Подбор цвета:

Подберите стоматологический материал, соответствующий цвету эмали

Изоляция и сушка:

Избегайте попадания в полость слюны и крови. Перед использованием светоотверждаемого стоматологического материала высушите полость зуба. Предпочтительным методом изоляции является коффердам.

Препарирование полости:

Отпрепарируйте полость. Убедитесь, что старые пломбы из композита и амальгамы удалены.

Травление:

Проведите протравливание полости зуба с помощью протравочного геля, например, CharmEtch® (эмаль 30 секунд, дентин 15 секунд). Удалите протравочный гель при помощи отсоса. Промойте водой в течение 20 секунд. Подсушите, но не пересушивайте дентин (влажная поверхность дентина улучшает адгезию). Если протравленная поверхность дентина не матовая, повторите процедуру травления.

Пломбирование:

Одноразовую микрощеточку окуните в тубик с бондом, например, CharmBond® и нанесите его на поверхность эмали и дентина на 20 сек. (сушить не нужно!), затем

проведите световую полимеризацию в течение 20 сек.

Герметизация:

После открытия шприца с CharmFil®Flow наденьте одноразовую насадку (канюлю) на шприц, выдавите содержимое в полость. Использование канюли для внесения CharmFil®Flow предотвращает появление пористости. Каждый следующий слой материала не должен превышать в толщину 2 мм. После использования материала необходимо повернуть рукоятку шприца в обратную сторону, так как остаточное давление приводит к вытеканию материала.

Полимеризация:

Световая полимеризация в течение 20 секунд, желательно держать светополимеризационную лампу как можно ближе к поверхности.

Полировка:

Отполируйте поверхность стоматологического пломбировочного материала полировочными дисками или резинками там, где невозможно использовать диски.



1. Препарирование
2. Травление (эмаль 20-30 сек., дентин 15 сек.)
3. Нанесение адгезива 10 сек.
4. Полимеризация 20 сек.
5. Пламбирование
6. Полимеризация 20 сек.
7. Полировка

CharmCore® **НОВИНКА**

Светоотверждаемый универсальный композитный пломбировочный материал

Описание:

Материал CharmCore® имеет механизм двойного отверждения: самоотверждение (происходит под действием химических агентов) и отверждение под воздействием внешних источников энергии. Отличается высокой прочностью на сдвливание (более 50 МПа) и низкой истираемостью.

Оттенки:

Основы имеют оттенки: желтый (А3), синий, белый. Катализатор имеет оттенок белый. Материал имеет оттенок А3 по шкале «Вита».

Комплектация:

CharmCore® - 2 картриджа х 5 мл
20 смесительных наконечников
до 20 канюль

Применение:

Используется для цементирования обширных полостей, для наращивания культи зуба, цементирования корневых штифтов.

Возможные аналоги

Люксакор Z Дуал Смартмикс,
в шприцах Люксакор Смартмикс DMG (Германия)
Q-Core Syringable Automix –
Кью-Кор Автомикс. ВJM LAB (Израиль)
BIS-CORE (БИС КОР) , BISCO (США)
Core it Dual Кор-Ит Дуал Spident (Корея)



Способ применения:

1. Изолировать подготавливаемый зуб. Удалить из полости все существующие пломбировочные материалы и разрушенные ткани.
2. Нанести смешанный материал на подготовленный зуб.
3. Отвердить светом в течение 20 секунд.
4. Подождать в течение 4-5 минут в ротовой полости.
5. После того, как материал полностью схватится, поместить коронку/вкладку/накладку.
6. Использовать при комнатной температуре и не подвергать изменению температур.

CharmQuicks®

Светоотверждаемый временный пломбировочный материал



Комплектация:

CharmQuicks® 3 шприца * 3 г

Оттенки: желтый, голубой.

Описание:

Пластичный, упругий, устойчивый к сжатию материал. Экономит время, так как не требует замешивания. Вынимается из полости одновременно (не крошится) даже при наличии нависающих краев, благодаря своей эластичности. Отличается высокой скоростью полимеризации (15 сек.).

Высокая механическая адгезия и краевое прилегание благодаря гидрофильности материала. Не прилипает к инструменту.

Преимущество голубого цвета:

- Не позволит вашему пациенту забыть о наличии временной пломбы.

- Обеспечит визуальный контроль при удалении.

- Очень нравится детям.

Возможные аналоги

Clip Tripack (Клип Трипак) VOCO (Германия).

Temp.It Темп.Ит Spident (Корея)

Evadyne Plus - Эвадайн Плюс – NeoDental, Япония

Spacer - Спейсер , Vericom Co ltd (Корея)

Применение:

Временное закрытие полостей и дефектов, может использоваться как повязка при эндодонтическом лечении.

Материал не токсичен для тканей молочных зубов и может использоваться в детской практике.

Способ применения:

Подготовьте полость.

Промойте и просушите полость, но не пересушите ее!

Заполните полость CharmQuicks® и уберите излишки материала. Полимеризуйте в течение 15 секунд слоями толщиной не более 3-4 мм.

Для извлечения пломбы аккуратно подцепите временную пломбу зондом и извлеките ее.



- 1.Препарирование
- 2.Пломбирование
- 3.Удаление излишков
- 4.Полимеризация 15 сек

CharmQuicks® Flow

Светоотверждаемый жидкотекучий временный пломбировочный материал.



Описание:

Quicks® Flow - светоотверждаемый жидкотекучий пломбировочный материал. Используется для временного пломбирования небольших дефектов. Его преимуществами являются легкость нанесения, герметичное краевое прилегание, простота удаления

Комплектация:

CharmQuicks® Flow 5 шприцев * 2 мл
Одноразовые насадки

Оттенки: голубой, прозрачный

Применение:

Временное закрытие препарированной полости (до 6 дней). Временное пломбирование/запечатывание кариозных полостей. Применяется для временных повязок/вкладок и накладок.

Способ применения:

Перед нанесением проверьте срок годности и целостность упаковки. Внимательно следуйте инструкции по применению. Откройте крышку шприца и наденьте одноразовый наконечник.

Отпрепарируйте полость. Отмерьте количество материала, соответствующее объему полости. Выдавите материал в полость, нажимая на поршень шприца. Засветите материал в течение 20-40 секунд, пока материал не затвердеет.

По истечении срока использования пломбы из временного материала извлекаются с помощью зонда, без нарушения границ препарирования.

Комментарии врачей:

«Прозрачно-желтая временная пломба малозаметна при улыбке. Используйте ее когда требуется максимальная эстетичность. А синий цвет пломбы приводит в восторг маленьких пациентов и не дает забыть взрослым, что лечение еще не закончено.

Герметичность пломбы позволяет оставлять под ней на длительное время водную суспензию гидроксида кальция. В этом случае надо лишь увеличить время полимеризации CharmQuicks® на 2-3 секунды».

Возможные аналоги

Temp it Flow – Темп ит флоу Spident (Корея)

Clip Caps Клип капс VOCO (Германия).

Evadyne Plus - Эвадайн Плюс – NeoDental, Япония

CharmSensy®

Светоотверждаемая десенсибилизирующая система на основе нано-частиц для лечения гиперчувствительности зубов.

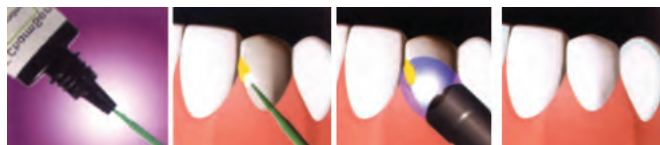


Применение:

За счет воздействия на дентинные канальца с их последующей закупоркой, материал обеспечивает значительное снижение гиперчувствительности зубов. Используется после снятия зубных отложений, на этапах протезирования, для пришеечной области зубов (клиновидные дефекты), как постбондинг (в целях предотвращения развития вторичного кариеса).

Комментарии врачей:

«Материал показал стойкое снятие чувствительности ткани зуба, в том числе и без предварительного препарирования».



Описание:

Содержит фтор около 0,1%, благодаря чему предотвращает появление вторичного кариеса. Низкий уровень истирания, повтор процедуры необходим не ранее чем через 6 месяцев. Не требует абсолютного высушивания зуба перед нанесением, благодаря своим гидрофильным свойствам. Не раздражает слизистую при случайном попадании. Хорошая биосовместимость. Высокая адгезия.

Стойкое снятие чувствительности.

Комплектация:

CharmSensy® 1 флакон * 5 мл
Аппликаторы 1 упаковка

Способ применения:

Области нанесения очистить, но не высушивать. Микрощеточкой нанесите CharmSensy® на участки гиперчувствительности. Высушите в течение 20 секунд слабым потоком воздуха.

Светополимеризуйте в течение 20 секунд.

Возможные аналоги

GLUMA DESENSITIZER ГЛЮМА ДЕСЕНСИТАЙЗЕР
- VOCO (Германия)

SHIELD FORCE PLUS ШИЛД ФОРС ПЛЮС
Tokuyama Dental (Япония)

Aqua-Prep F – Аква преп Ф , BISCO (США)

DeSen – ДеСен, Spident (Корея)

Flairese – Флайресс DMG (Германия)

Fluor Protector – Флюор Протектор Ивоклар (Швейцария)

Bifluorid 12 – Бифлуорид VOCO (Германия).

- 1-2. Нанесение
3. Полимеризация 20 сек
4. Контроль (продувка воздухом)

CharmBond®

Светоотверждаемая бондинговая однокомпонентная система V поколения на основе нано-частиц.



Способ применения:

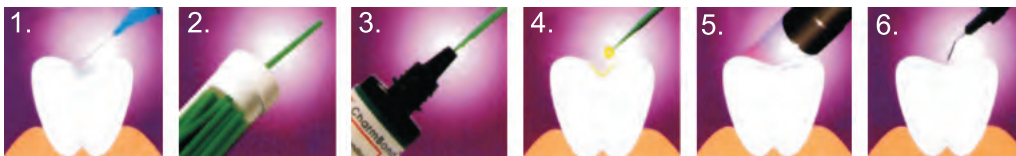
Отпрепарируйте полость с минимальным иссечением ткани зуба. Старые пломбы рекомендуется удалить.

Протравите полость с помощью геля CharmEtch® (эмаль 20-30 секунд, дентин 15 секунд).

Промойте полость водой.

Просушите воздухом, но не пересушивайте, так как легкая увлажненность необходима для адгезии.

Окуните одноразовую микрощеточку в тубик с CharmBond®, нанесите бонд на эмаль и дентин, оставив на 10 секунд, затем светополимеризуйте в течение 20 секунд. Если полость глубже одного сантиметра, дополнительно полимеризуйте бонд в течение 10 секунд.



1. Травление (эмаль 20-30 сек., дентин 15 сек.)
- 2-4. Нанесение адгезива 10 сек.
5. Полимеризация 20 сек.
6. Пломбирование.

Описание: Адгезия светоотверждаемых материалов. Сила адгезии 25 МПа. Подходит для обработки дентина и эмали. Благодаря НЕМА (2-гидрокси-этил-метакрилату) в составе бонда, отсутствуют постбондинговые боли.

Материал экономичен и прост в применении. Нанесение десенситайзера поверх бонда улучшает адгезию. Хранение при t 2-27° С увеличивает срок годности бонда.

Комплектация:

Charm Bond® Kit:

- Charm Bond® 5мл - 1 флакон
- Чашечка для смешивания - 1 шт
- Аппликаторы

Charm Bond® Refill:

- Charm Bond® 5мл - 2 флакона

Комментарии врачей:

«Достоинством этого бонда является его гидрофильность. Адгезив не требует полного высушивания, что снижает риск пересушивания дентина. Отсутствуют постбондинговые боли».

Обратите внимание:

Присутствие фенолсодержащих веществ (например, эвгенола) нарушает полимеризацию. Также не используйте данный бонд с химическими композитами и цементами двойного отверждения.

Возможные аналоги

- Gluma Bond 5 - Глума Бонд 5,
- Heraeus-Kulzer/Хераус Кулцер (Германия)
- Single Bond 2 - Сингл Бонд 2, 3М (США)
- Optibond Solo Plus Оптибонд Соло Плюс KERR/Keep (США)
- Prebond Пребонд President Dental (Германия)
- EsBond ЕсБонд Spident (Корея)
- Prime & Bond® NT ПраймБонд NT Dentsply Sirona, США

CharmEtch®

Протравочный гель на основе 35% фосфорной кислоты



Описание:

Обеспечивает прекрасную адгезию.

Насыщенный синий цвет геля обеспечивает надежный визуальный контроль над нанесением и удалением. Гель легко смывается водой, не содержит оксида кремния.

Представлены гели двух вариантов вязкости (высокая HV и низкая LV):

- HV хорошо наносится на вертикальную поверхность и по краю.
- LV для обширных полостей, прекрасно растекается.

Комплектация:

CharmEtch® 3 шприца * 3 мл
Одноразовые насадки

Комментарии врачей:

«Гель яркого насыщенного цвета, что облегчает визуальный контроль. Выбор позволяет подобрать оптимальную консистенцию для любой клинической ситуации.

Используйте гель LV для протравливания обширных полостей, гель HV подойдет для вертикальных поверхностей и нанесения по краю».

Применение:

Наносится для травления ткани зуба перед использованием адгезива, травления пломбировочных материалов перед фиксацией ортодонтических конструкций.

Способ применения:

Отпрепарируйте полость с минимальным иссечением ткани зуба. Старые пломбы рекомендуется удалить.

Протравите полость с помощью геля CharmEtch® (эмаль 20-30 секунд, дентин 15 секунд).

Промойте полость водой.

Высушите воздухом зуб, оставляя поверхность дентина влажной. Если поверхность зуба не стала матовой, рекомендуется повторить процедуру травления.

Возможные аналоги

Ultra-Etch УльтраЭтч, ULTRADENT (США)
Gel Etchant Гель Этчант, KERR/Keep (США)
Etching Gel Этчинг гель DMG (Германия)
Uni-Etch Уни-Этч BISCO (США)
FineEtch ФайнЭтч Spident (Корея)



1. Препарирование
2. Травление (эмаль 20-30 сек., дентин 15 сек.)
3. Нанесение адгезива 10 сек.
4. Полимеризация 20 сек.
5. Пломбирование



 **DENTKIST**
www.dentkist.ru

Ортопедическая стоматология

CharmFlex®

Гидрофильные слепочные материалы



Слепочный материал CharmFlex® Putty отличается удобной для использования пропорцией количества базы и катализатора - 1:1. Процедура замешивания значительно упрощается как при ручном замешивании, так и при использовании смесительных пистолетов. Материал сохраняет постоянную пластичность все время работы.

Корректирующие слепочные материалы CharmFlex® представлены пятью необходимыми степенями вязкости: CharmFlex® Heavy, CharmFlex® Regular, CharmFlex® Light-M, CharmFlex® Light XLV, CharmFlex® Bite Clear.

Комбинируя их, специалист получает наилучший результат в любой клинической ситуации: точно воспроизведенные важные детали слепка, в том числе во влажной среде, без искажения каплями жидкости.

Форма выпуска корректирующих материалов (картриджи для автоматического смешивания) позволяет экономно расходовать материал: благодаря дозаторам, выдавливается такое количество материала, которое необходимо.

CharmFlex® совместим со стандартными зуботехническими гипсами, смолами и другими зуботехническими материалами.

Линия слепочных материалов CharmFlex® разработана для достижения одинаково точных результатов как во рту пациента, так и в лаборатории.

Отличные гидрофильные качества CharmFlex® обеспечивают более точное воспроизведение рельефа десневых бороздок в присутствии жидкости, дают более высокую детализацию слепка, чем С-силиконы. В слепках отсутствуют воздушные карманы, гипс легче заполняет полости слепка. Точность рабочих моделей обеспечивается даже через две недели после снятия слепка.

Качественная рабочая модель является ключевым элементом, который позволяет лаборатории изготовить точные зубные протезы. Специалисты высоко ценят CharmFlex® за отличные результаты, очевидные как для стоматолога, так и для зубного техника.

Соответствует стандартам ISO 4823, ISO 10993, ISO 4823, ISO 10993, ISO 13485.

Дополнительные приспособления:

Зеленые/желтые смесительные наконечники



Интраоральные канюли



Возможные аналоги

Elite HD + (Zhermack)
Silagun (DMG)

CharmFlex® Putty

Гидрофильный слепочный материал на основе винилполисилоксана.



Описание:

Основная слепочная масса.
А-силикон с конечной твердостью по Шору 80.
Стабильность размеров спустя 24 часа - 0,213%.
Упругое восстановление 99,75%.
Соотношение при замешивании база/катализатор : 1:1.
Время замешивания: 40 сек.
Рабочее время: 2 мин.
Время схватывания: 3 мин.

Комплектация:

CharmFlex® Putty База - 1 банка *280 мл
CharmFlex® Putty Катализатор - 1 банка *280 мл
Мерные ложечки - 2 шт
Вес нетто 1100 г.

Комментарии врачей:

«Особенно мы рекомендуем материал специалистам, которые ранее применяли в своей практике С-силиконы и хотели бы получать более точные слепки с высоким качеством оттиска. Материалы CharmFlex® совместимы с другими А-силиконами. Картриджи и сменяющиеся канюли CharmFlex® подходят к пистолетам Zhermack».

Применение:

Снятие слепков под коронку в монофазной технике.
Снятие слепков под коронки, мосты, вкладки в одно-мментной технике, двухэтапной технике.
Изготовление индивидуальной ложки.

Способ применения:

При помощи мерных ложек из набора наберите материал в соотношении 1:1. Тщательно перемешайте руками (допускается использование как виниловых, так и латексных перчаток) до достижения равномерного цвета в течение 40 сек.

Полученную массу поместите в слепочную ложку и зафиксируйте в полости рта. Избегайте избыточного давления на слепочную массу. После затвердения материала (4 минуты) выведите слепочную ложку из полости рта.

Нанесите корректирующий слой (CharmFlex® Light M или Regular) на слой CharmFlex® Putty и введите ложку в полость рта. Спустя 4 минуты извлеките слепочную ложку изо рта.

Оставьте полученный слепок на 30 минут при комнатной температуре. Слепок готов для заливки гипса и отливки модели.

Возможные аналоги

Elite HD+ Putty Normal Set Элит HD Путти нормал
Zhermack (Италия)
Silagum Putty Standart / Силагум Путти Стандарт
DMG (Германия)
PRESIGUM PUTTY NORMAL Пресигум путти нормал,
President Dental (Германия)
I-SIL PUTTY PREMIUM АйСил Путти Премиум
Spident (Корея)

CharmFlex® Light XLV **НОВИНКА**

Гидрофильный корригирующий слепочный материал низкой вязкости на основе винилполисилоксана для высокоточных слепков



Описание:

А-силикон с конечной твердостью по Шору 41
 Стабильность размеров спустя 24 часа – 0,063%
 Упругое восстановление 99,9%
 Рабочее время 1 мин.30 сек.
 Время схватывания 3 мин.

Совместим с пистолетами для материалов Imprint (3M ESPE), Elite HD+ (Zhermack).

Способ применения корригирующих слепочных материалов:

1. После установки смесительного пистолета впрыснуть необходимое количество материала на слепочную ложку.
2. Сделать отпечаток с помощью массы, которая хорошо распределена на ложке.
3. Держать слепочный материал во рту до тех пор, пока он совершенно не усядется во рту (для минимальной трансформации с реакцией материалов). Требуемое время усадки составляет 4 минуты.
4. После того, как слепочный материал полностью усядет, удалить ложку изо рта или дать затвердеть при комнатной температуре.
5. Хранить слепок при комнатной температуре в течение 30 минут и залить на него гипс, для получения точной гипсовой модели.
6. Очистите ротовую полость пациента после снятия слепка, поскольку во рту могут оказаться остатки материала.

Комплектация:

CharmFlex® Light XLV – 2 картриджа * 50 мл
 Канюли – 6 шт.
 Вес нетто: 270 г

Применение:

Снятие слепков под коронки, мосты, вкладки в одномоментной технике, двухэтапной технике

Возможные аналоги

ELITE HD + SUPER LIGHT BODY Zhermack (Италия)
 HYDRORISE EXTRA LIGHT BODY NORMAL
 Zhermack (Италия)

CharmFlex® Bite Clear **НОВИНКА**

Гидрофильный материал для получения слепков прикуса на основе силикона с оксидом цинка, без эвгенола



Описание:

А-силикон с конечной твердостью по Шору 88
 Стабильность размеров спустя 24 часа – 0,063%
 Упругое восстановление 99,9%
 Рабочее время 20 сек.
 Время схватывания 45 сек.

Совместим с пистолетами для материалов Imprint (3M ESPE), Elite HD+ (Zhermack).

Комплектация:

CharmFlex® Bite Clear

– 2 картриджа * 50 мл

Канюли – 6 шт.

Вес нетто: 270 г.

Способ применения корректирующих слепочных материалов:

1. Проверить качество смешивания (время смешивания: автоматическое)
2. Нанести устройство непосредственно на окклюзионную поверхность (рекомендуемое рабочее время составляет не менее 15 секунд.).
3. Держать устройство во рту до тех пор, пока слепок полностью не полимеризуется.
4. Удалить устройства для прикуса из полости рта.
5. Сделать рабочую гипсовую модель для зубных протезов с помощью такого инструмента, как стоматологический нож.

Применение:

Снятие слепка прикуса (трехмерного слепка положения верхней и нижней челюстей), шаблон для светоотверждения композитов или при расположении вспомогательных элементов.

Возможные аналоги

OCCLUFAS^T ROCK - Оклюфаст рок,
 Zhermack (Италия)

O-BITE - О-Байт, DMG (Германия)

REGI-TRANS-Clear – Регитранс прозрачный
 Bisico (Германия)

LUXABITE - Люксабайт, DMG (Германия)

FUTAR- Футар, Kettenbach Dental (Германия)

Registrado X-tra - Регистрадо Экстра,
 VOCO (Германия)

I-Sil Bite – Ай Сил Байт Spident (Корея)

CharmFlex® Light-M

Гидрофильный корректирующий слепочный материал низкой вязкости на основе винилполисилоксана для высокоточных слепков



Описание:

А-силикон с конечной твердостью по Шору 46.
Стабильность размеров спустя 24 часа - 0,063%.
Упругое восстановление 99,9%.
Рабочее время 1 мин 30 сек.
Время схватывания 3 мин.
Совместим с пистолетом для материалов Elite HD+ (Zhermack).

Комплектация:

CharmFlex® Light-M - 2 картриджа * 50 мл
Канюли - 6 шт.
Вес нетто: 260 г.

Применение:

Снятие слепков под коронки, мосты, вкладки в одномоментной технике, двухэтапной технике.

Возможные аналоги

ELITE HD + LIGHT BODY NORMAL Zhermack (Италия)
SILAGUM LIGHT DMG (Германия)
I-SIL LIGHT BODY Spident (Корея)
PRESIGUM LIGHT BODY NORMAL President Dental (Германия)

CharmFlex® Regular

Гидрофильный корректирующий слепочный материал средней вязкости на основе винилполисилоксана для высокоточных слепков



Описание:

А-силикон с конечной твердостью по Шору 60.
Стабильность размеров спустя 24 часа - 0,063%.
Упругое восстановление 99,9%.
Рабочее время 1 мин 30 сек.
Время схватывания 3 мин.
Совместим с пистолетом для материалов Elite HD+ (Zhermack).

Комплектация:

CharmFlex® Regular - 2 картриджа * 50 мл
Канюли - 6 шт.
Вес нетто: 270 г.

Возможные аналоги

Silagum MEDIUM/ Силагум Медиум DMG (Германия)
ELITE HD + Regular BODY NORMAL Zhermack (Италия)
I-SIL Regular BODY Spident (Корея)
PRESIGUM BODY NORMAL President Dental (Германия)

Применение:

Снятие слепков под коронки, мосты, вкладки в одномоментной технике, двухэтапной технике.

CharmFlex® Heavy

Гидрофильный корригирующий слепочный материал высокой вязкости на основе винилполисилоксана для высокоточных слепков



Описание:

А-силикон с конечной твердостью по Шору 65.
Стабильность размеров спустя 24 часа - 0,063%.
Упругое восстановление 99,67%.
Рабочее время 1 мин 30 сек.
Время схватывания 3 мин.

Комплектация:

CharmFlex® Heavy - 2 картриджа * 50 мл
Канюли - 6 шт.
Вес нетто: 270 г.

Применение:

Снятие слепков под коронки, мосты, вкладки в одномоментной технике, двухэтапной технике.
Фиксация прикуса

Способ применения корригирующих слепочных материалов:

Рекомендуется использование коффердама у пациентов с аллергическими реакциями к компонентам данного материала в анамнезе.

Не используйте при работе с пациентами, имеющими сыпь на коже, дерматиты или историю гиперчувствительности.

Наденьте одноразовую смешивающую насадку на картридж и поместите картридж в диспенсер.

Нанесите материал в слепочную ложку (2 шаг) или на материал высокой вязкости Heavy (1 шаг), в зависимости от используемой техники.

Поместите ложку с материалом в ротовую полость и удерживайте внутри до полного отверждения материала.

После отверждения материала, извлеките ложку из ротовой полости и оставьте полученный слепок на 30 минут при комнатной температуре.

Возможные аналоги

Hydrorise Heavy Body Normal Zhermack (Италия)

I-Sil Heavy body Spident (Корея)

Honigum Heavy Automix Zhermack (Италия)

Sildent Heavy Body HRS Co. Ltd Южная Корея

PERFIT HEAVY BODY Huge dental Китай

- международные стандарты качества;
- наукоёмкие технологии;
- простота применения;
- доступная цена.



 **DENTKIST**
www.dentkist.ru

Ортопедические материалы

CharmTemp® NE **НОВИНКА**

Цемент для временной фиксации штифтов, коронок, мостов без эвгенола

Описание:

CharmTemp® NE – материал временный цементный на основе оксида цинка без эвгенола, тип 1, класс 1 по ISO 3107.

Компоненты материала **CharmTemp® NE** окрашены в контрастные цвета, что позволяет при смешивании определять момент достижения однородности смеси. Цвет основы – белый, цвет катализатора – светло-желтый



Комплектация:

- 2 картриджа х 5 мл.
- 2 смесительных наконечника
- 1 канюля (оральный наконечник)
- до 2 блокнотов для смешивания и/или 2 туба
- до 2 блокнотов для смешивания

Применение:

- для временного цементирования;
 - в качестве временных пломб, подкладок и прокладок в полостях зубов;
 - для защиты пульпы зуба при хирургической операции по восстановлению или ортодонтии;
 - для временной фиксации коронок, мостовидных протезов, накладок и вкладок.
- Время твердения: минимальное – 4 мин, максимальное – 10 мин.

Способ применения:

1. Выдавить нажатием на поршень на пластинку для смешивания.
2. Полностью смешать шпателем основу и катализатор в течение 40 секунд.
3. Нанести смешанный временный цемент на внутренние поверхности коронки/моста/ и плотно посадить на зуб.

Возможные аналоги

RELYX TEMP NE – Реликс темп НЕ, 3М (США)

Q-TEMP AUTOMIX – Кьютемп автомикс,

BJM LAB (ИЗРАИЛЬ)

ТЕМПОСЕМ SMARTMIX NE – Темпоцем смартмикс НЕ,

DMG (Германия)

PROVITEMP – Провитемп, ITENA Франция

ESTEMP NE – ЭсТемп НЕ, Spident (Корея)

CharmTemp® Crown **НОВИНКА**

Светоотверждаемый материал для изготовления временных коронок и мостов



Комплектация:

1 картридж х 50 мл.
10 смесительных наконечников

Применение:

используется для изготовления временных коронок, мостов, вкладок, накладок, коронок.

Возможные аналоги

ACRYTEMP – Акритемп, Zhermack (Италия)
LUXATEMP AUTOMIX PLUS – Люксатемп Автомикс,
DMG (Германия)
STRUCTUR 2 SC - Структур 2, VOCO (Германия).
PROTEMP 4 – Протемп 4, 3М (США)
Tempofit Regular - Темпофит Регуляр, Detax, Германия
Hexa-Temp - Хекса-Темп, Spident (Корея)

Материал обладает цветостойкостью (не изменяет цвет).



CharmTemp® Crown относится к светоотверждаемым материалам, отверждение которых происходит под действием химических агентов при комнатной температуре или температуре ротовой полости.

Описание:

CharmTemp® Crown – материал полимерный восстановительный, тип 1 по ISO 10477 - самоотверждаемая смола, непрозрачная (имеет шесть оттенков). Расцветку (оттенок) материала CharmTemp Crown после отверждения определяют по электронному прибору для определения цвета по шкале «Вита».

Расцветка (оттенки) материала CharmTemp Crown соответствуют следующим группам:

- группы A1; A2; A3; A3,5
- группы B1; B2

Способ применения:

1. Требуется сделать слепок опорного зуба.
2. Соответствующим образом обработать область в зависимости от толщины стенок временной коронки.
3. Очистить слепок. Используя наконечник для смешивания, нанести временную смолу на слепок.
4. Затем нанести разделительное средство на зубы, контактирующие под давлением.
5. Самоотверждение (в среднем 1 минута, удалить в течение 1 минуты после контакта давлением, 1 минута 30 секунд для окончательного отверждения, заканчивается через 4 минуты.)
6. Через 4 минуты удалить временную коронку и определить не затвердевшую часть.
7. Не затвердевшую часть смывают этанолом.
8. Обработать форму карбидными брусками вне ротовой полости.
9. Отрегулировать окклюзию и адгезию, используя временный цемент.

SuperCem® **НОВИНКА**

Постоянный композитный самопротравливающий цемент с двойным отверждением
(для фиксации коронок и мостов)

Описание:

Постоянный композитный самопротравливающий цемент двойного отверждения (для фиксации коронок и мостов)

Комплектация:

- 1 картридж х 5 мл.
- 10 смесительных наконечников
- 10 канюль

Применение:

цементирование фарфора, керамики, композитных материалов и вкладок, накладок из металла, коронок, мостов, штифтов и коронок с фарфоровой покровной фасеткой.

Возможные аналоги

- RelyX U200 - Реликс Ю200, 3M Espe, США.
- Duo-Link - Дуо-Линк, Bisco, Inc., США.
- PermaCem Dual - ПермаЦем Дуал, DMG (Германия)
- Bifix SE - Бификс SE, VOCO (Германия).
- Maxcem Elite - Максцем Элит, KERR, США.

Способ применения:

Все не прямые восстановления (за исключением коронок с фарфоровой покровной фасеткой)

1. Удалить временное восстановление.
2. Удалить временный цемент и остатки из подготавливаемой области.
3. Подготовка высушивания воздухом (не пользоваться десикантом).
4. Примерить восстановление, чтобы обеспечить соответствующую подгонку.
5. Выбрать нужный оттенок цемента.
6. Продуть картридж перед первым использованием. Поместить соответствующий смеситель на двойной картридж.
7. Распределить цемент прямо в замещение или на подготовленный зуб, покрывая все поверхности.
8. Когда замещение будет правильно установлено, удалить остатки цемента. Остатки цемента лучше всего удаляются в гелевом состоянии. Гелевое состояние может быть достигнуто за счет отверждения светом избытка клея в течение примерно 5 секунд.
9. После удаления избыточного цемента, отвердить светом в течение 20 секунд.
10. Использовать отделочные полоски для проксимальных областей. Отполировать кромки.
11. Проверка окклюзии



Восстановление коронками с фарфоровой покровной фасеткой

1. Протравить зуб для подготовки протравочным гелем в течение 15 секунд, тщательно промыть и высушить воздухом (но не десикантом).
2. Нанести клей легкими движениями кистью в течение 15 секунд, распределить воздухом в течение 3 секунд и отвердить светом в течение 5 секунд.
3. Распределить цемент прямо на внутренней поверхности коронки. Осторожно надеть коронку на зуб, позволяя цементу медленно вытечь со всех краев.
4. Произвести точечное отверждение на лицевой поверхности вдали от краев, используя световод небольшого диаметра в течение нескольких секунд.
5. После удаления избытка цемента произвести светоотверждение всей поверхности в течение 20 секунд.

Восстановление коронки на имплантаты

1. Удалить временное замещение.
2. Удалить временный цемент и остаток с имплантата
3. Очистить имплантат воздухом или сделать шероховатой поверхность имплантата с помощью бура.
4. Тщательно промыть имплантат
5. Высушить имплантат воздухом.
6. Примерить восстановление, чтобы обеспечить соответствующую подгонку.
7. Выбрать нужный оттенок цемента.
8. Продуть картридж перед первым использованием. Поместить соответствующий смеситель на двойной картридж
9. Распределить цемент прямо в замещение или на подготовленный зуб, покрывая все поверхности.
10. Когда замещение будет правильно установлено, удалить остатки цемента. Остатки цемента лучше всего удаляются в гелевом состоянии. Гелевое состояние может быть достигнуто за счет отверждения светом избытка клея в течение примерно 5 секунд.
11. После удаления избыточного цемента, отвердить светом в течение 20 секунд.
12. Используйте отделочные полоски для проксимальных областей. Отполируйте кромки.
13. Проверьте окклюзию.



ФИРМА-ДИСТРИБЬЮТОР

АДРЕС

ТЕЛЕФОН

МЕНЕДЖЕР



ДИСТРИБЬЮТОР В РОССИИ:
ООО «Шаклин»
630128, Новосибирск, ул. Демакова, 30,
тел/факс: (383) 3-360-123, 3-356-123